



## 会社案内

---



伊万里建設株式会社

〒658-0825 神戸市灘区中原通2-1-3

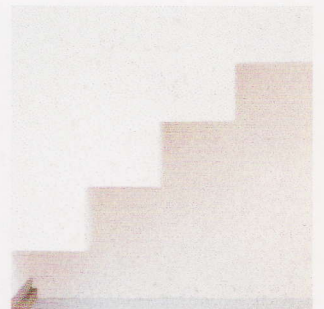
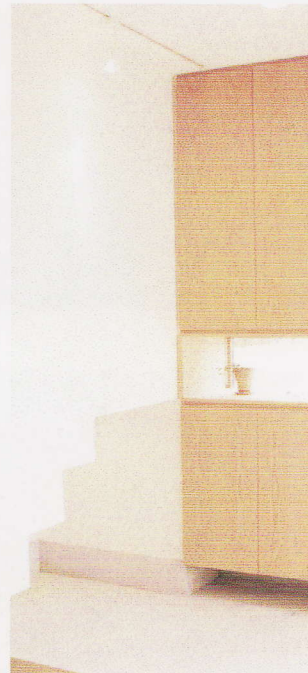
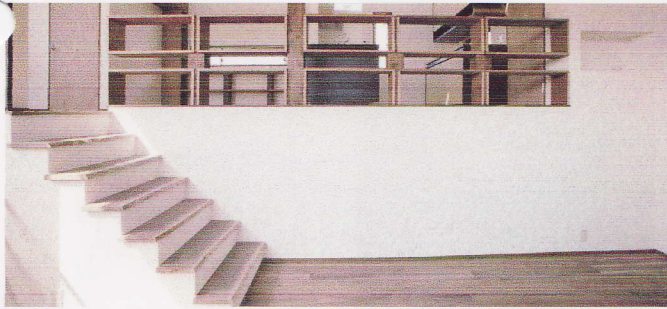
TEL 078-861-6636 FAX 078-861-7890

---

2階ダイニングよりキッチンを見る。



2004. 03  
北五葉  
M house



道路より外観を見上げる。



DATA

構造：木造在来工法  
規模：地上2階建  
延床：130.12㎡  
外壁：左官仕上  
一部 米杉柿渋塗装  
床：無垢フローリング  
壁：EP仕上一部クロス  
天井：EP仕上一部クロス

道路より外観を見上げる。



2004. 12  
北五葉  
I house



2階ダイニングキッチンよりリビングを見る。



DATA

構造：木造在来工法  
規模：地上2階建  
延床：102.08㎡

外壁：サイディング EP  
一部 焼杉貼  
床：無垢フローリング  
壁：EP仕上げ  
天井：EP仕上

道路面からの外観



2005. 07  
上津台  
K house

勝手口からのアプローチ



2階ウッドデッキテラス



和室スリット窓



ガレージからのアプローチ



手作り洗面



DATA

構造：木造在来工法  
規模：地上2階建  
延床：254.89㎡

外壁：塗装  
一部ガルバサイディング  
床：無垢フローリング  
壁：珪藻土塗  
一部EP仕上  
天井：EP仕上

2階階段ホールからの眺め



Before



三田の旧市街地の  
はかり屋さんの  
全面リフォーム工事です。

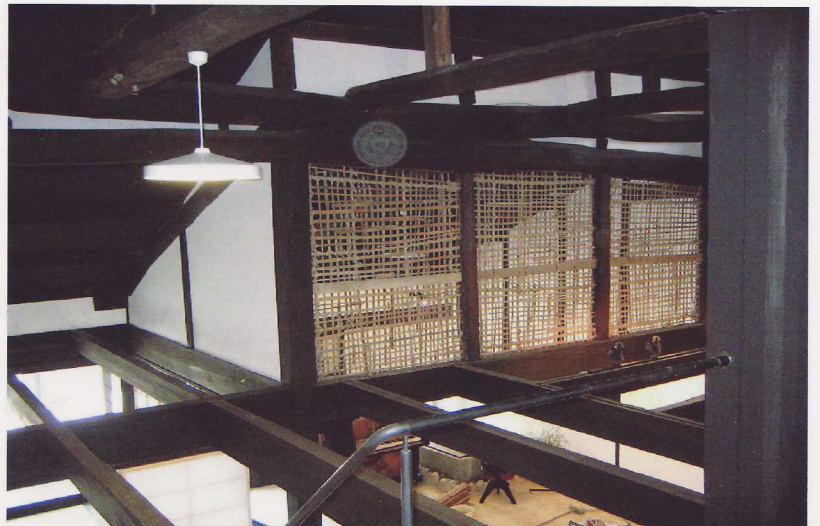
After



130年の時を経て骨格はそのままに  
甦りました。

DATA

- 工期：120日
- 工程：木工事
- 瓦工事
- 板金工事
- 左官工事
- 塗装工事
- 設備工事 etc



# 住まう人の個性と感性を表現するゆとりのライフステージ

住まいは、そこに暮らす人の表現力であってほしい…

生活を包む機能とやさしさはもちろん、外観にも、内装にも、小さな部材ひとつにも主張が見えるものであってほしい。

私達をご提案するのは、そんなライフステージです。

こだわりのトータルデザイン商品によるインテリアコーディネートと、街並に美しく映える外観。

そしてライフスタイルに合わせてチョイスするオプション部材で、暮らしはさらに個性的に「わが家」を主張します。暮らしのシーンひとつひとつをドラマティックに輝き出します。

## 会社概要

住 所 神戸市灘区中原通2丁目1番3号

社 名 伊万里建設株式会社

代表者名 山口 憲司

T E L 078-861-6636

F A X 078-861-7890

資本金 1000万円

業務内容 建築・設計・施工  
(一級建築士事務所 神 1第1013号)

